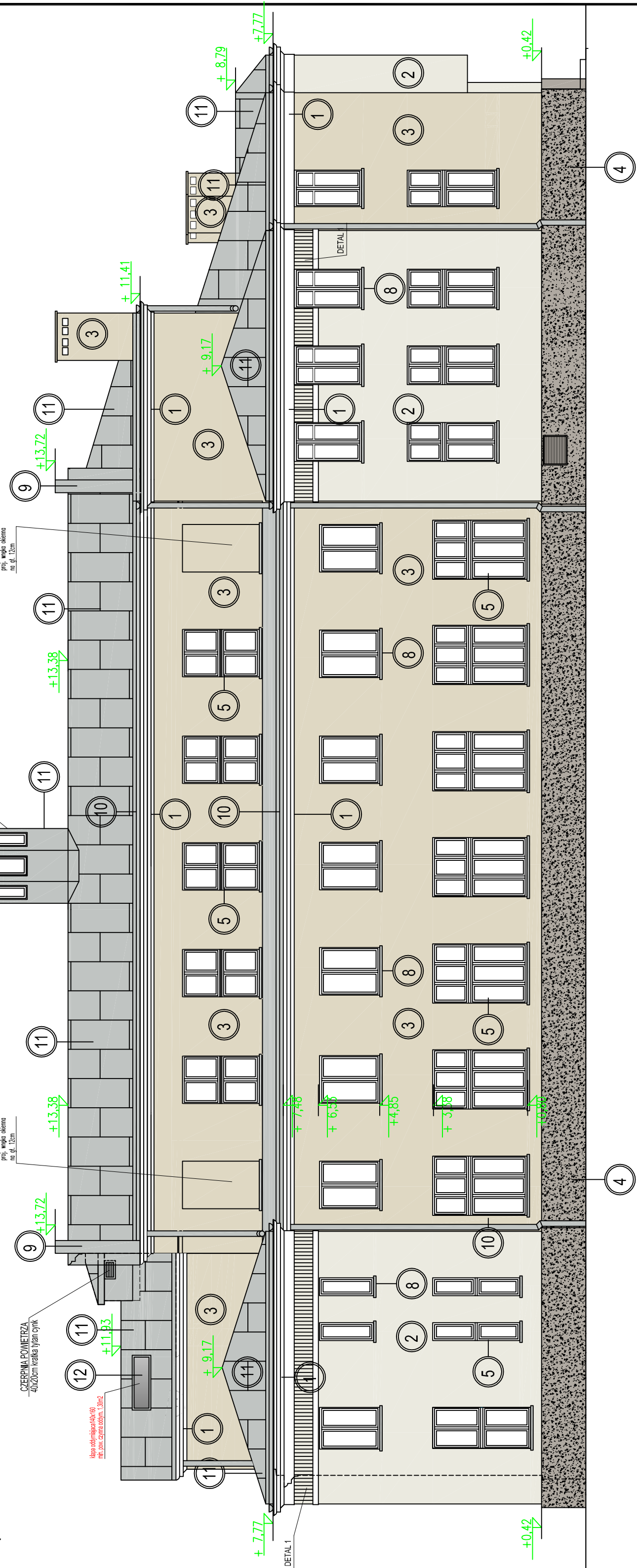


- 1 CZYMSY-MALOWANE FARBA NIEMSIĄKAJĄCA Z TZW. EFEKTEM LOTOSU-KOLOR BIAŁY
- 2 MALOWANIE FARBA NIEMSIĄKAJĄCA Z TZW. EFEKTEM LOTOSU-KOLOR ECRU
- 3 MALOWANIE FARBA NIEMSIĄKAJĄCA Z TZW. EFEKTEM LOTOSU-KOLOR JASNY PIASKOWY BEZ
- 4 OKŁADZINA COKOŁU Z KAMIENIA NATURALNEGO-GRANIT PIASKOWO-SZARY POLEROWANY
- 5 OKNA SKRZYNKOWE DREWNIANE-KOLOR BIAŁY
- 7 STOLARKA DRZWIOWA ZEWNĘTRZNA DREWNIANA-KOLOR MACHOŃ
- 8 PARAPETY - BIAŁA TYTAN CYNK GR. 0,7MM KOLOR NATURALNY SREBRNY
- 9 OBRÓBKI BLACHARSKIE - BIAŁA TYTAN CYNK GR. 0,7MM KOLOR NATURALNY SREBRNY
- 10 RYNNA TYTAN CYNK SZER.150mm, RURA SPUSTOWA TYTAN CYNK. SZER. 120MM KOLOR NATURALNY SREBRNY
- 11 POKRYCIE DACHOWE Z BLACHY TYTAN CYNK NA RĄBEK STOJĄCY GR. 0,7MM KOLOR NATURALNY SREBRNY
- 12 KLAPY ODDYMAJĄCE TYTAN CYNK KOLOR NATURALNY SREBRNY



- SZ-1 ŚCIANY ZEWNĘTRZNE POWZEJ COKOŁU
 - SCIANY ISTNIEJĄCE
 - FARBA ELEWACYJNA STRUKTURALNA
 - 2,0cm TYNK CEMENTOWO-WAPIENNY
 - SCIANA ISTNIEJĄCA - CEGŁA PEŁNA/ FILARY ŻELBETOWE
 - 2,0cm TYNK CEMENTOWO-WAPIENNY
- SZ-2 ŚCIANY ZEWNĘTRZNE-COKÓŁ
 - SCIANY ISTNIEJĄCE
 - 3,0cm KAMIEŃ GRANIT SZARY POLEROWANY NA KOTWACH
 - 0,5cm TYNK MINERALNY TERMOCOVERT IP 100 FINISH
 - 2,5cm TYNK TERMOIZOLACYJNY TERMOCOVERT IP 100
 - 1,0cm ZAPRAWA SZCZEPNA COVER ZS 101
 - GRUNT COVER BG 104 +PG 102
 - 60,0cm SCIANA ISTNIEJĄCA - CEGŁA PEŁNA/ FILARY ŻELBETOWE
 - 2,0cm TYNK CEMENTOWO-WAPIENNY
- SZ-3 ŚCIANY ZEWNĘTRZNE-FUNDAMENTOWE
 - SCIANY ISTNIEJĄCE
 - 0,3cm PŁYTY ZABEZPIEZAJĄCE TYPU SERMPAK
 - SANOPRZETLEPA MEMBRANA IZOLACYJNA POLIETYLEN 2-12cm STYRODUR
 - PŁYNA MEMBRANA BITUMICZNA
 - GRUNT NA PODŁOŻU ŻELBETOWYM LUB I. MUROWANYM
 - 60,0cm SCIANA ISTNIEJĄCA - CEGŁA PEŁNA/ FILARY ŻELBETOWE
 - 2,0cm TYNK RENOWACYJNY W PIWNICACH

| | | | |
|---|--|--|--|
| Inwestor: MIASTO PRZASZYSZ UL. JANA KILINSKIEGO 2 06-300 PRZASZYSZ | | Jednostka projektowa: PROFIL STUDIO ARCHYTEKTONICZNE REALIZACJA INWESTYCJI | |
| Temat projektu: PRZEBUDOWA, NADBUDOWA BUDYNKU MIEJSKIEGO DOMU KULTURY W PRZASZYSZU PRZY UL. 3-GO MAJA 16 NA DZIAŁCE NR 858 | | 44-100 Gliwice ul. Lipowa 14 | |
| Nazwa rysunku: ELEWACJA PÓLNOČNA | | Data: 07.2020 | |
| nr rys.: PBW | | nr rys.: A-15 | |
| Skala: 1:100 | | Skala: 1:100 | |
| Revizja: 0 | | Revizja: 0 | |